

Vi kan producera skandinavisk standardens träfönster och dörrar av olika icke-standard former och dimensioner. Kvadratiska, rektangulära, triangulära, trapetsoid-formade, välvda, halv välvda, cirkelar, romb-formade - allting enligt era behov.

Skandinavisk standardens utåtgående träfönster kan vara både med 2- och 3-glaspaket. Värmeledningsförmågans med karm och 2-glaspaket U värde är cirka 1.45 W/m<sup>2</sup>K. Värmeledningsförmågans med karm och 3-glaspaket cirka 1.10W/m<sup>2</sup>K. Det är viktigt att säga att U värde togs ihop karmens och paketets - total produktens U värde.

Glaspaketets U värde:

- 4-16Ar-4GNP (U=1,1 W/m<sup>2</sup>K) - **2-glaspaket;**
- 4GNP-12ArTGI-4-12ArTGI-4GNP (U=0.7 W/m<sup>2</sup>K) - **3-glaspaket;**

Det har inte bara bättre termiska egenskaper men bättre ljudisolering också samt valfri färger, industrilackerade för bästa hållbara resultat.



Skandinavisk standardens träfönster kan vara inglasad med ett grå, vit eller svart silikon eller med en svart gummipackning. I sådana träfönster fräser man oftast spår innifrån 10mm x 10mm. Fönsterbågens dekoration är för att stoppa i spår. Om kunder önskar kan vi fräsa spår inte eller fräsa bara på toppen eller på en sida o.s.v.

Vanligtvis sådana träfönster är med aluminiumbleck utifrån som kan vara vit eller naturlig aluminiumets färg. En del kunder önskar eller kräver träbleck/karmar vilka då är målade med samma färg som fönster.



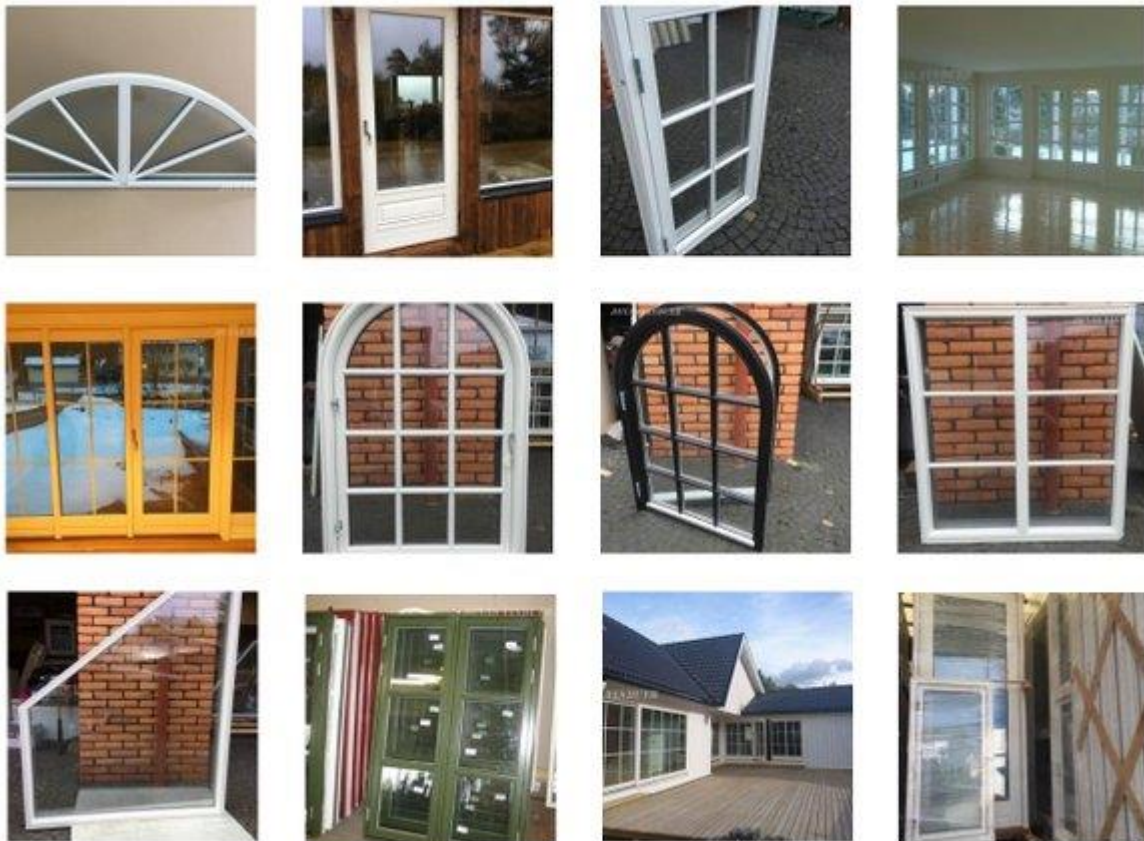
Dessutom, många skandinavisk standardens träfönster produceras med dekorativa spröjsar - galler. Vi har ett brett val av dekorativa spröjsar:

- Real profil division, 45 mm eller 60 mm bredd;
- Spröjsar inom paket, 25 mm eller 45 mm bredd. Tillgänglig vit eller brun färg.
- Spröjsar 26 mm limmade ihop från paketets utsida och insida;
- DUPLEX typens spröjsar, de är limmade från båda sidor, glaspaketets karm är uppdelad också. DUPLEX typens spröjsar - reala divisioner, populäraste i den Skandinaviska marknaden.

Skandinavisk standardens träfönster öppnas ut på de här sätten:

- Gångjärn är på sidan, utåtgående öppning (dörrens princip);
- Gångjärn är på toppen, öppnas från grund till toppen;
- Skjutande till toppen och lutande 45 grader;
- Fönster som kan rotera 180 grader;
- Utrymningsparfönster (när båda bågar öppnas ut som dörr och när de är öppna finns det ingen tvärpost);
- Fönster med skydd av tillgänglighet för barn.

Skicka oss dimensioner och bågar eller bara enkla ritningar eller gamla produkternas foton och vi erbjuder produkter av hög kvalitet. Samt valfri kulör.



## DÖRRAR

Trä skjutdörrar JONAS VINDUER är producerade av tall. Limmade ihop och fingerskarvat trä av 3 skikt är jättelångvarigt och resistent mot deformation. Samtidigt trä böjer och krackelerar inte. Trä skjutdörrar kan vara producerade av stora dimensioner.

Ni kan välja av olika färger, glastyper, lås, vertikala eller horisontella spröjsar. Trä skjutdörrar är säkra trots att vind blåser starkt. Högkvalitets packningar säkerställer isolering från en negativ vatten - och kylans påverkan. Om ni behöver kan ni välja handtag i båda sidor + nycklar eller stanna vid en standardvariant - bara med handtag inifrån.

## SKJUTDÖRRAR TÄCKT AV ALUMINIUM

Trä skjutdörrar med aluminiumbeläggning är även bättre lösning som är anpassad till svåra klimatförhållanden. Sådana dörrar om man jämför med de standarderna trä skjutdörrarna tjänar längre och om några år man behöver inte att tänka om målning.

## TRÄ-YTTERDÖRRAR

Människor som vill skapa en mysig atmosfär och en exklusiv stil väljer trädörrar. Högkvalitets trädörrar ger till ert hus mys och exklusivitet.

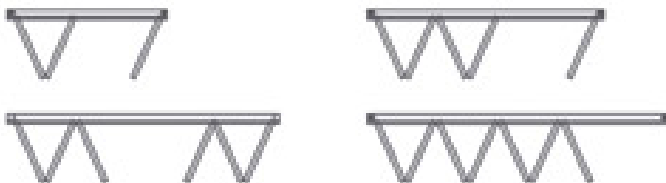
Dörrarnas stil kan vara traditionell, modern, antik eller klassisk. Oftast för huvudingångens trä-ytterdörrar använder ASSA lås och handtag. Om ni har de gamla dörrarnas foto försöker vi att producera dörrar så lika som möjligt.

Våra producerade trä-ytterdörrar är populära i både renoverade eller nybyggda hus. En exklusiv design, enskilda dimensioner, en bred färgernas palett, långvarighet, JATOBA hårda träslagets tröskel, ASSA lås och fina recensioner – bara några fördelar.

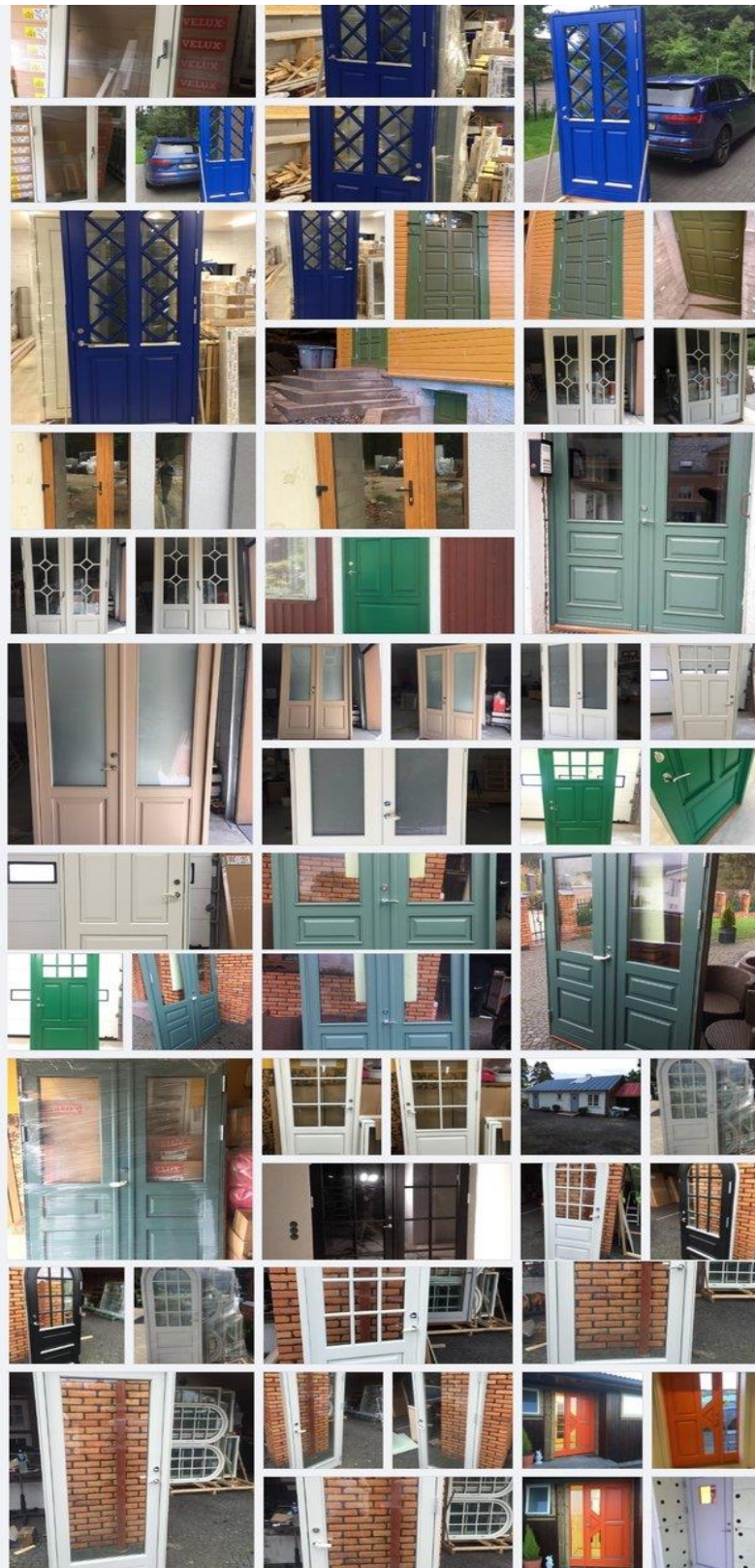


## VIKSYSTEM

Vi kan erbjuda viksystem också, producerade av PVC, trä eller aluminium (SCHUCO/REYNAERS). Viksystem är önskvärda när kunder vill ha känsla av rymd. Populäraste vikkörrarnas typer:



Vik- och skjutdörrar säkerställer rymd utan fasta dörrarnas delar. Ni kan välja er vikkörrarnas typ genom att välja önskvärd öppningskombination, färg, glaspaket och olika divisioner av glas (spröjsar). Dessutom, viksystem producerade av högsta kvalitetens SCHUCO/REYNAERS alusystem är mycket populära. Möjliga jättestora dimensioner och olika öppningstyper.



JM Stugor & Fritid, 2023

<https://www.jmstugor.se/glasprodukter/om-glasprodukterna.html>